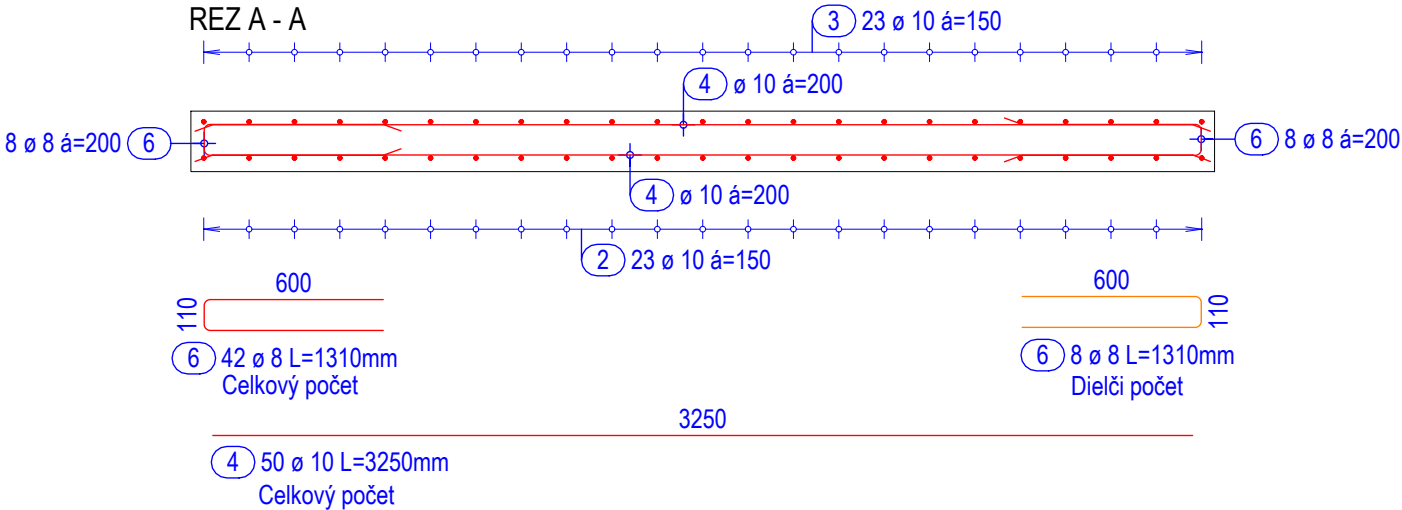


VÝKRES VÝSTUŽE SCHODISKA M 1:25

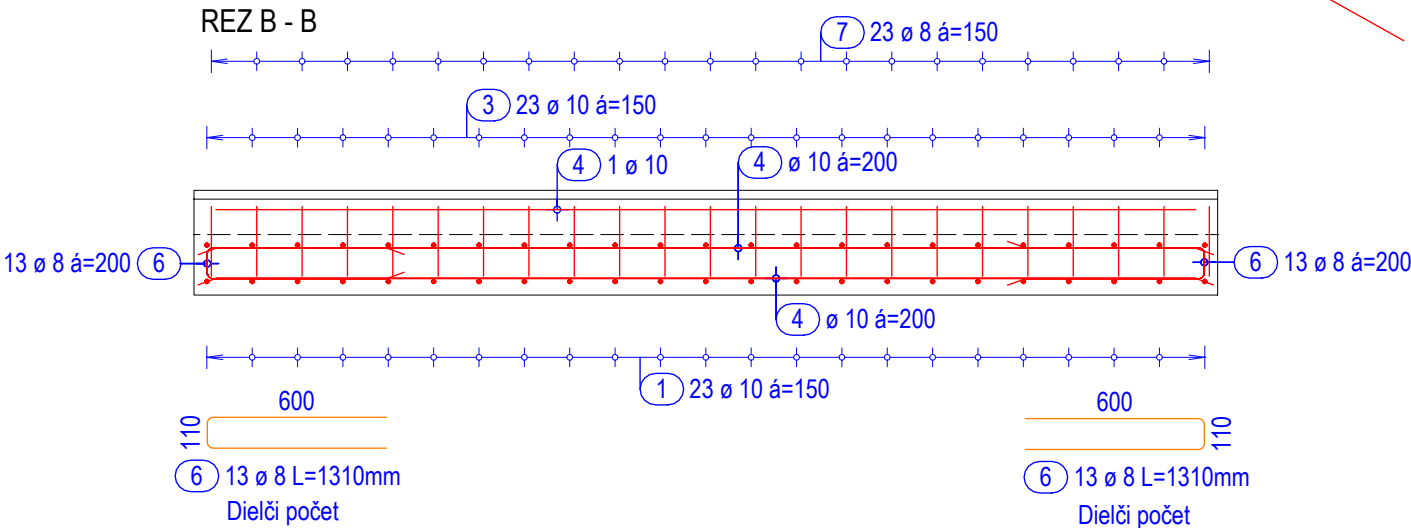
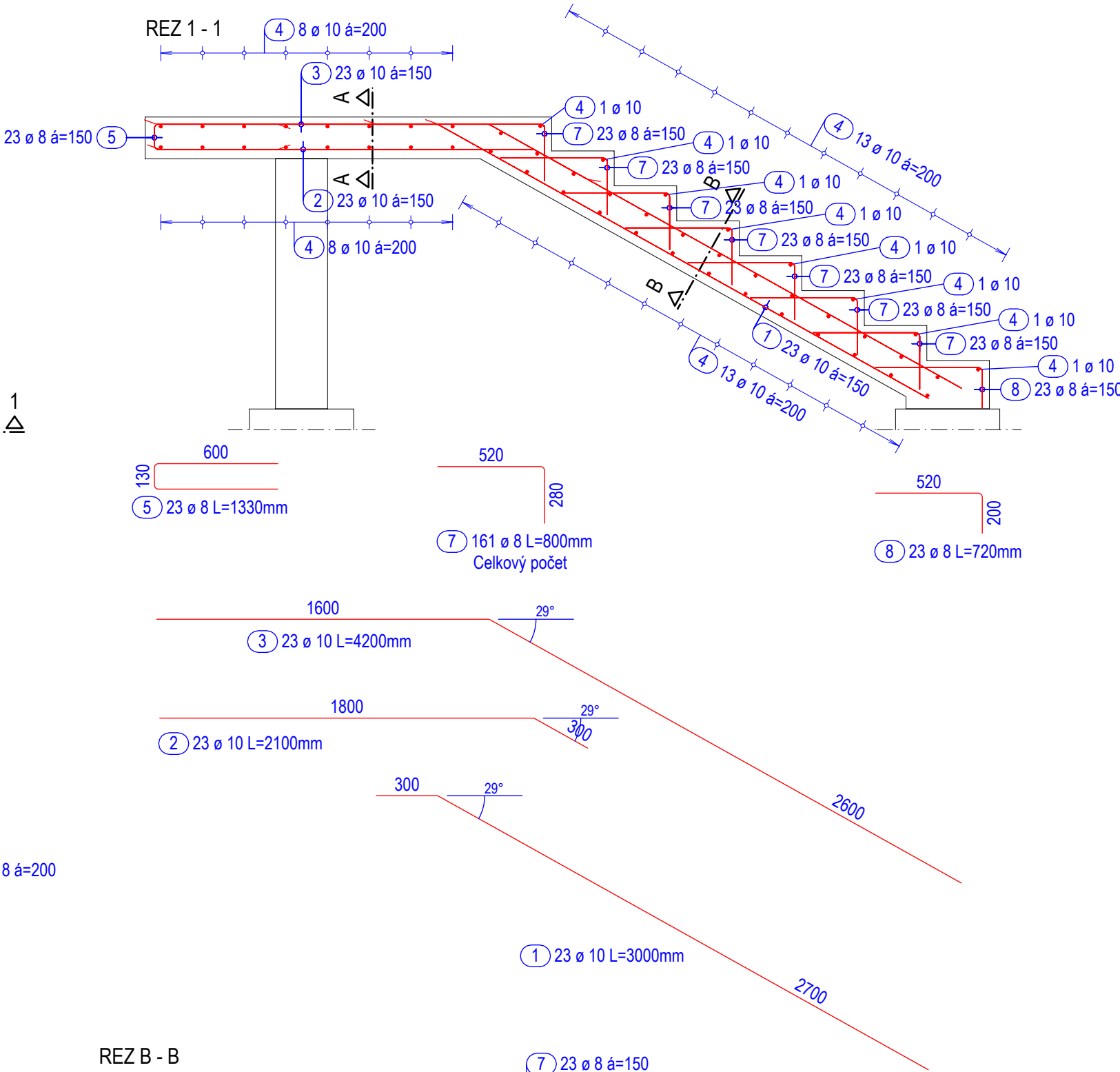
PÔDORYS



VÝKAZ PRÚTOVEJ VÝSTUŽE

Pol. č.	Počet [ks]	Ø [mm]	Jed. dĺžka [mm]	Cel. dĺžka [m]	Hmotnosť [kg]
1	23	10	3000	69.00	42.57
2	23	10	2100	48.30	29.80
3	23	10	4200	96.60	59.60
4	50	10	3250	162.50	100.26
5	23	8	1330	30.59	12.08
6	42	8	1310	55.02	21.73
7	161	8	800	128.80	50.88
8	23	8	720	16.56	6.54

Celková hmotnosť [kg]: 323.46



LEGENDA POUŽITÝCH ČIAR

- viditeľná hrana nosnej konštrukcie
- skrytá hrana nosnej konštrukcie
- značka prerušenia konštrukcie
- prútová výstuž
- naznačenie ukončenia prúta v stykovaní
- prútová výstuž, ktorá sa vo výťahu prútovej výstuže opakuje
- označenie miesta a smer rezu

POZNÁMKY

- Výstuž je vo výťahu prútovej výstuže kótovaná pri vonkajšom povrchu.
- Prieryzy cez konštrukcie je potrebné skoordinať s ostatnými profesiami.
- Výstuž v mieste prierazov je potrebné prerušiť, resp. vyhnúť a doplniť lemovacími príložkami.
- V ramene používať oceľové dištančné pásy výšky 90mm. Počet kusov 10ks (1ks/m²).
- V podeste používať oceľové dištančné pásy výšky 90mm. Počet kusov 10ks (1ks/m²).

POUŽITÉ MATERIÁLY

Trieda betónu jednotlivých konštrukcií vid' príslušný výkres tvaru  
Betonárska oceľ triedy B500B  
Krytie betonárskej ocele je 40mm zdola a zo strán, a 30mm zhora, ak nie je inak napísané vo výkrese.

stavebník	BBSK, Námestie SNP 23/23, 974 01 Banská Bystrica	
generálny projektant	VISIA s.r.o., Sládkovičova 2052/50A, 927 01 Šaľa	
zodpovedný projektant	Ing. Dušan Vajda	číslo revízie
autor	Ing. Dušan Vajda	dátum revízie
vypracoval	Ing. Tomáš Gúcky, t.gucky@visia.sk	stupeň
kontroloval	Ing. Dušan Vajda	dátum
profesia	statika	číslo zákazky
názov stavby	SOŠ Technická Lučenec	
miesto stavby	SOŠ Technická, Dukelských Hrdinov 2, 984 01 Lučenec	mierka
stavebný objekt	SO 107	formát
názov výkresu	Výkres výstuže schodiska	číslo výkresu

